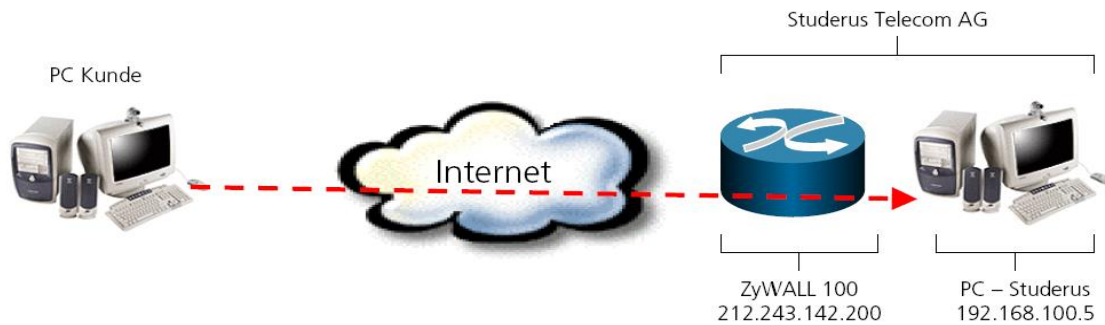


Configuration exemplaire pour l'accès test Studerus VPN IPSec

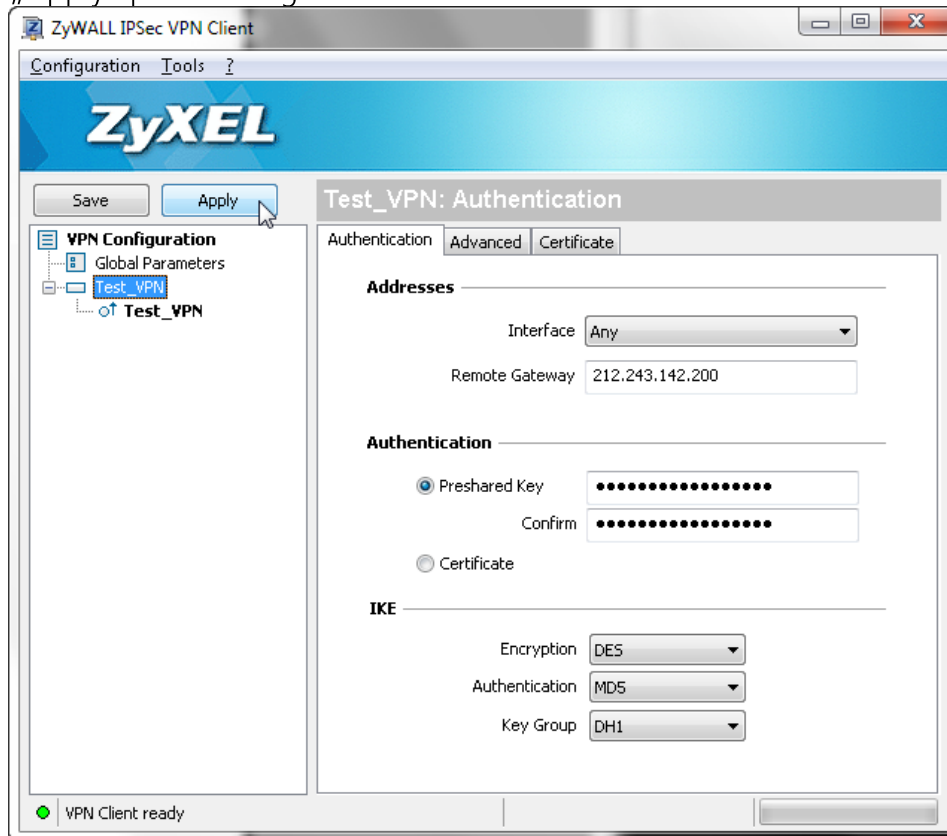
Cet exemple montre la configuration du client VPN IPSec ZyXEL pour l'utilisation avec l'accès VPN test Studerus.



1. Phase 1 (gateway : authentification)

- Clic droite sur configuration → New Phase 1
- Vous pouvez définir votre propre nom ou reprendre le nom prédéfini
- „Interface“ est automatiquement mis sur **Any**. Une alternative est de sélectionner la carte réseau (adresse IP)
- Adresse IP en tant que „Remote Gateway“ : **212.243.142.200**
- Sélectionner „Preshared Key“, saisir **studerussecretkey** (en minuscules) et valider
- Valeur pour „Encryption“ **DES**
- Valeur pour „Authentication“ **MD5**
- Valeur pour „Key Group“ **DH1**

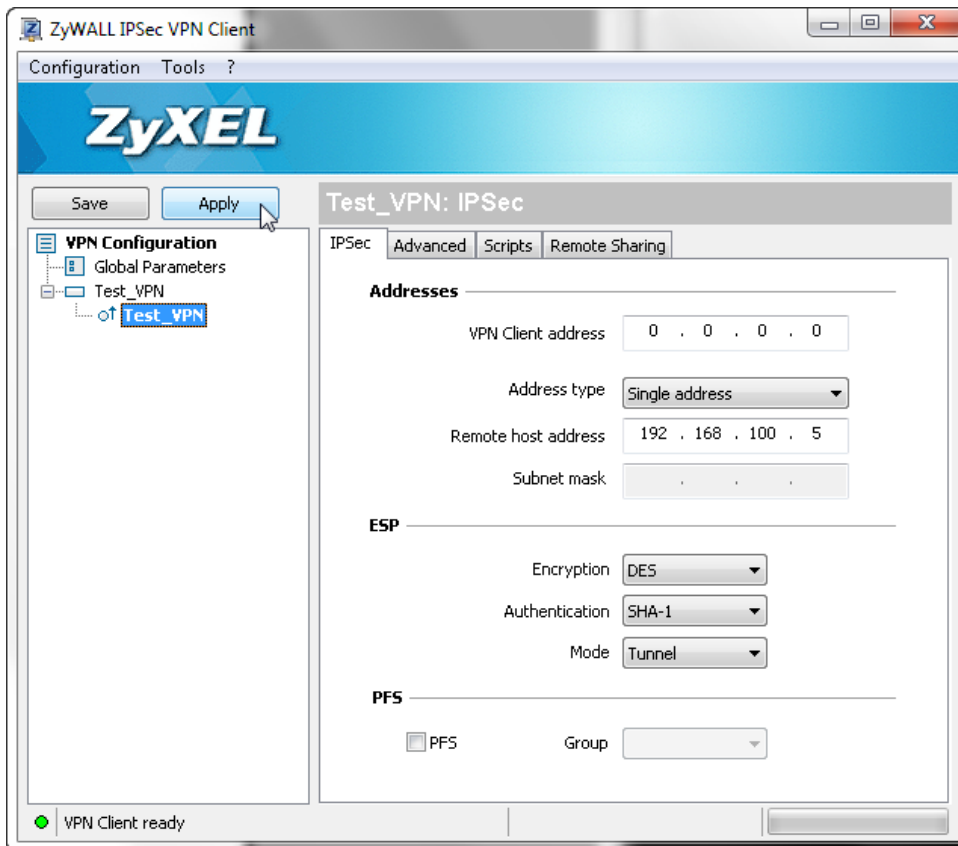
„Apply“ pour sauvegarder Phase 1



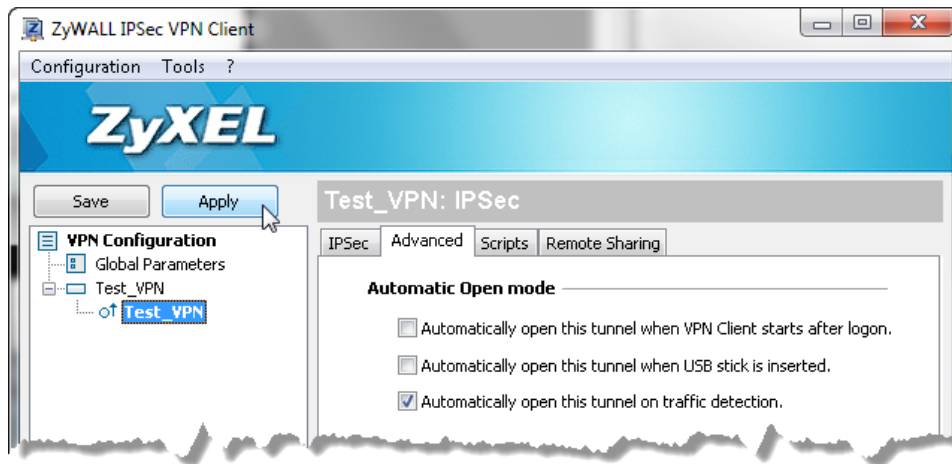
Clic droite sur „New Phase 2“

2. Phase 2 (configuration IPsec)

- Vous pouvez définir votre propre nom ou reprendre le nom prédéfini
- Valeur pour „VPN Client address“ **0.0.0.0**
- Valeur pour „Address type“ **Single address**
- Valeur pour „Remote host address“ **192.168.100.5**
- Valeur pour „Encryption“ **DES**
- Valeur pour „Authentication“ **SHA-1**
- Valeur pour „Mode“ **Tunnel**
- Désactiver PFS

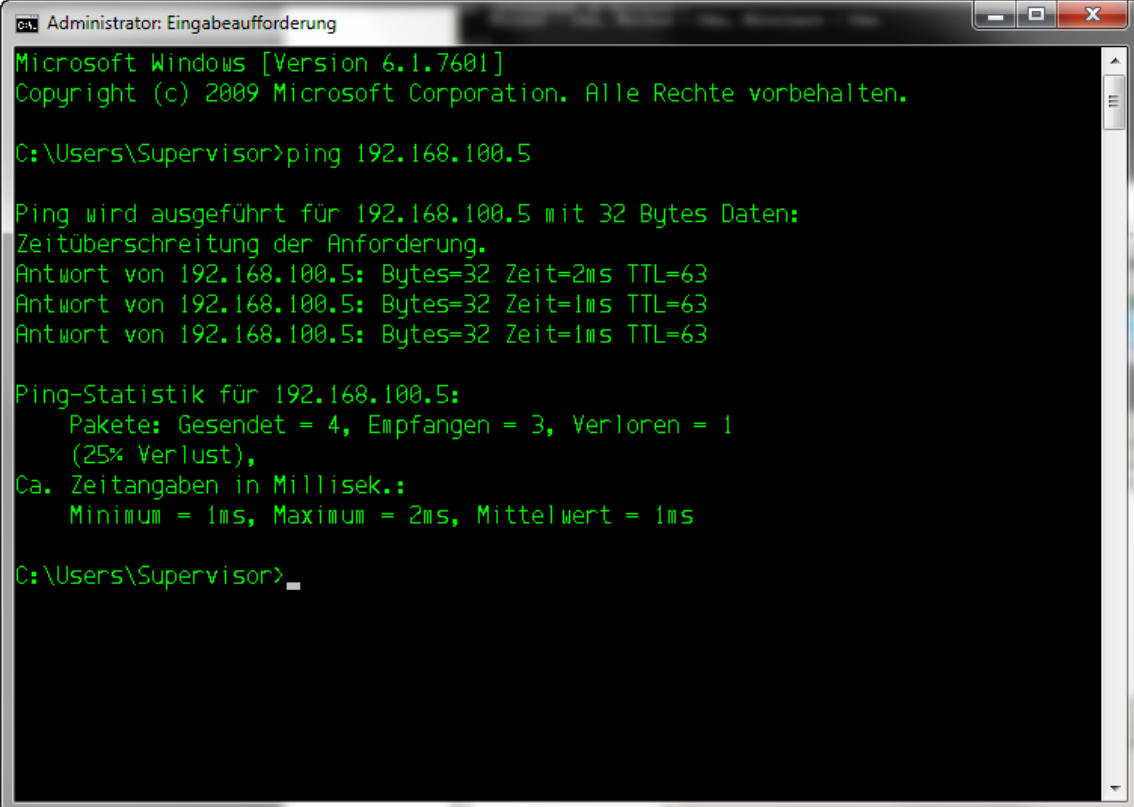


Sous l'onglet Advanced, il faut sélectionner l'option „Automatically open this tunnel on traffic detection“ pour que le client puisse établir automatiquement un tunnel si besoin.



„Apply“ pour sauvegarder Phase 2

Exécutez un Ping sur 192.168.100.5 pour établir automatiquement un tunnel.



```
Administrator: Eingabeaufforderung
Microsoft Windows [Version 6.1.7601]
Copyright (c) 2009 Microsoft Corporation. Alle Rechte vorbehalten.

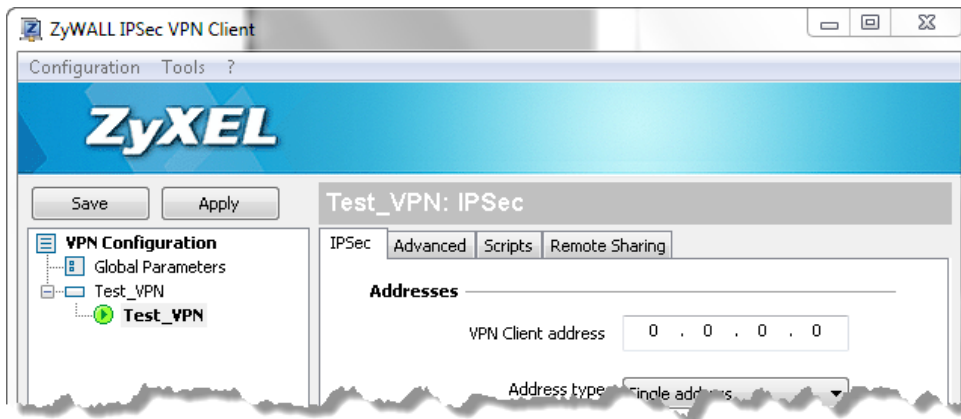
C:\Users\Supervisor>ping 192.168.100.5

Ping wird ausgeführt für 192.168.100.5 mit 32 Bytes Daten:
Zeitüberschreitung der Anforderung.
Antwort von 192.168.100.5: Bytes=32 Zeit=2ms TTL=63
Antwort von 192.168.100.5: Bytes=32 Zeit=1ms TTL=63
Antwort von 192.168.100.5: Bytes=32 Zeit=1ms TTL=63

Ping-Statistik für 192.168.100.5:
    Pakete: Gesendet = 4, Empfangen = 3, Verloren = 1
           (25% Verlust),
Ca. Zeitangaben in Millisek.:
    Minimum = 1ms, Maximum = 2ms, Mittelwert = 1ms

C:\Users\Supervisor>_
```

Le cercle avec triangle vert indique que le tunnel est ouvert.



Si l'établissement du tunnel a échoué, reportez-vous sous "Console" pour vérifier pourquoi le tunnel n'a pas pu être établi.

Dans la base de connaissances Studerus, vous trouvez les messages d'erreur et leurs significations: www.studerus.ch/knowledgebase