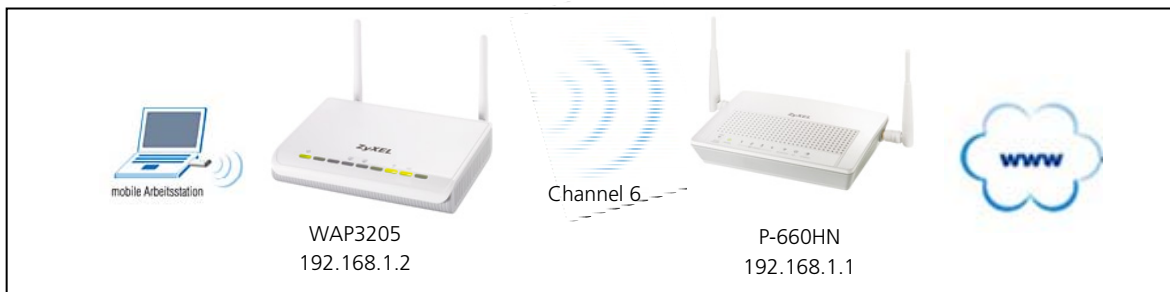


Configuration du mode Wireless Universal Repeater

La fonction Universal Repeater consiste à utiliser en même temps, un mode AP (point d'accès) pour gérer un réseau Wireless, et aussi un mode Client (comme des adaptateurs USB) pour se connecter à un autre point d'accès. De ce fait, le WAP3205 peut se connecter à un autre point d'accès/Routeur et continuer à diffuser son propre réseau Wireless. Donc, les ordinateurs étant trop éloignés d'un Routeur-DSL, par exemple, pourront se connecter à notre WAP3205, et avoir l'accès à internet par le P-660HN. Cet exemple démontre comment configurer le mode Universal Repeater entre le WAP3205 et un P-660HN.

Il vous faut connaître 3 informations de votre point d'accès/routeur:

- Le canal de communication (Channel)
- Le nom du réseau Wireless (SSID)
- Le cryptage utilisé et la clé (WEP ou WPA, WPA2)

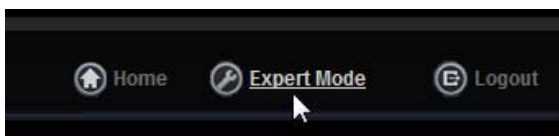


Configuration du WAP3205

1. Pour la première configuration nous vous conseillons d'abord de brancher le WAP3205 par le câble Ethernet d'un ordinateur l'adresse IP doit être par exemple 192.168.1.3. Ensuite logez-vous via <http://192.168.1.2> sur le WAP3205



2. Choisir le mode **Expert Mode**



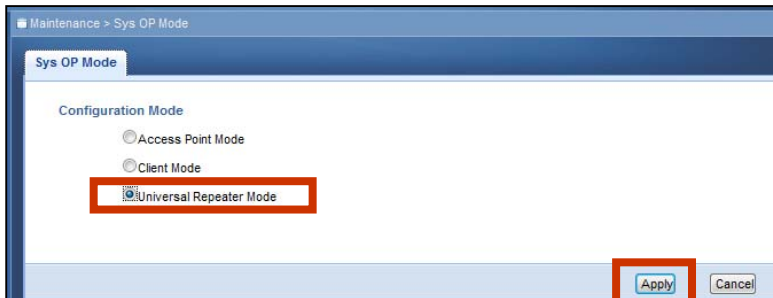
3. **Maintenance**



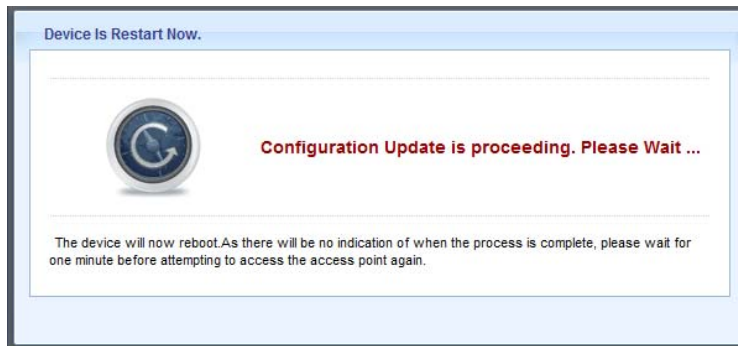
4. Sys OP Mode



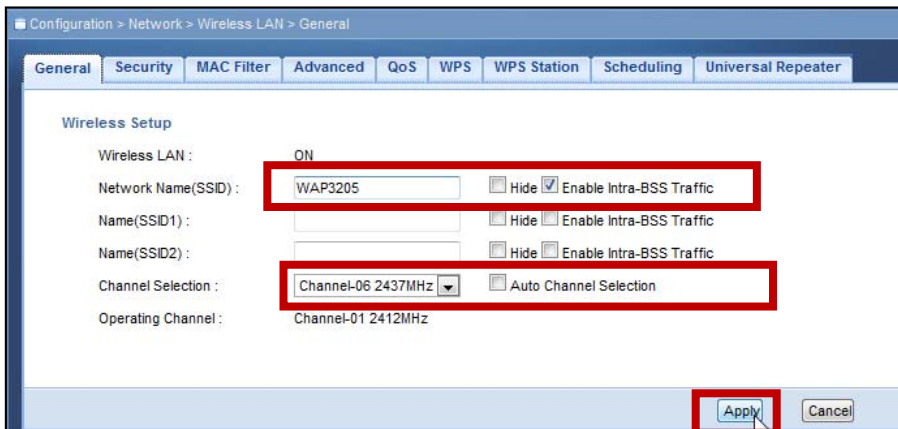
5. Changer le mode sur **Universal Repeater Mode** puis cliquez sur **Apply**



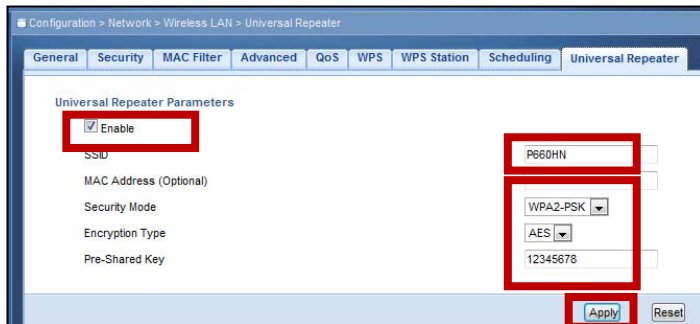
6. Le WAP3205 redémarre, attendez jusqu'à la réapparition de la fenêtre Login



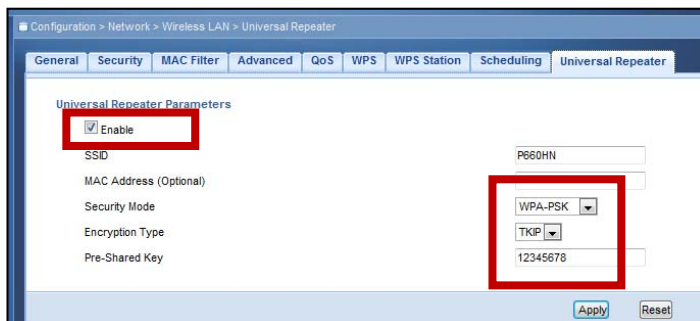
7. Allez sur le menu **Network > Wireless LAN**, entrez un nom pour votre SSID (par exemple WAP3205), désactivez l'option **Autochannel** et choisissez le canal 06 (ce canal DOIT correspondre au canal du P-660HN).



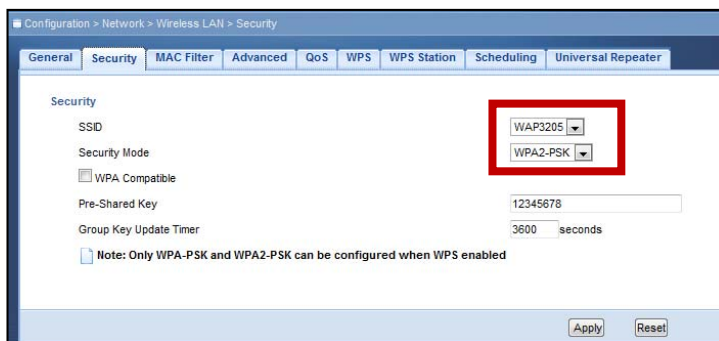
8. Allez maintenant sur le menu **Universal Repeater**. Activer la fonction avec **Enable**, rentrez le nom SSID du P-660HN et placez la sécurité sur **WPA2-PSK** avec la mode **AES**, puis entrez une **Pre-Shared Key** (cette clé DOIT correspondre avec la clé du P-660HN), la clé 12345678 est seulement un exemple, nous vous conseillons une combinaison de chiffres et de lettres avec un minimum de 8 caractères



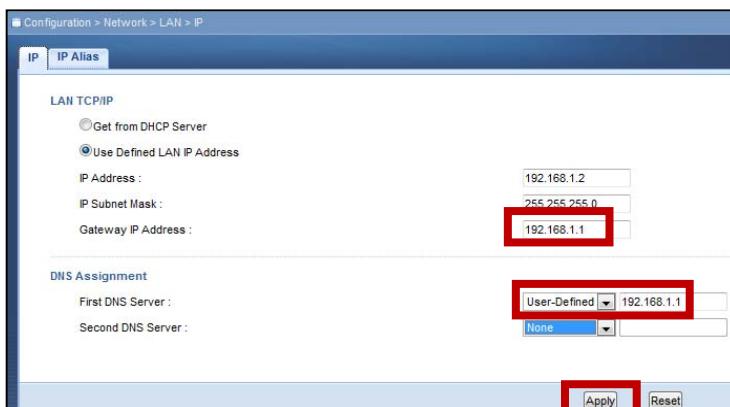
Ou bien choisissez la sécurité **WPA-PSK** avec la mode **TKIP**



9. Dans le menu **Security** placer une sécurité par exemple WPA2-PSK pour l'accès au WAP3205



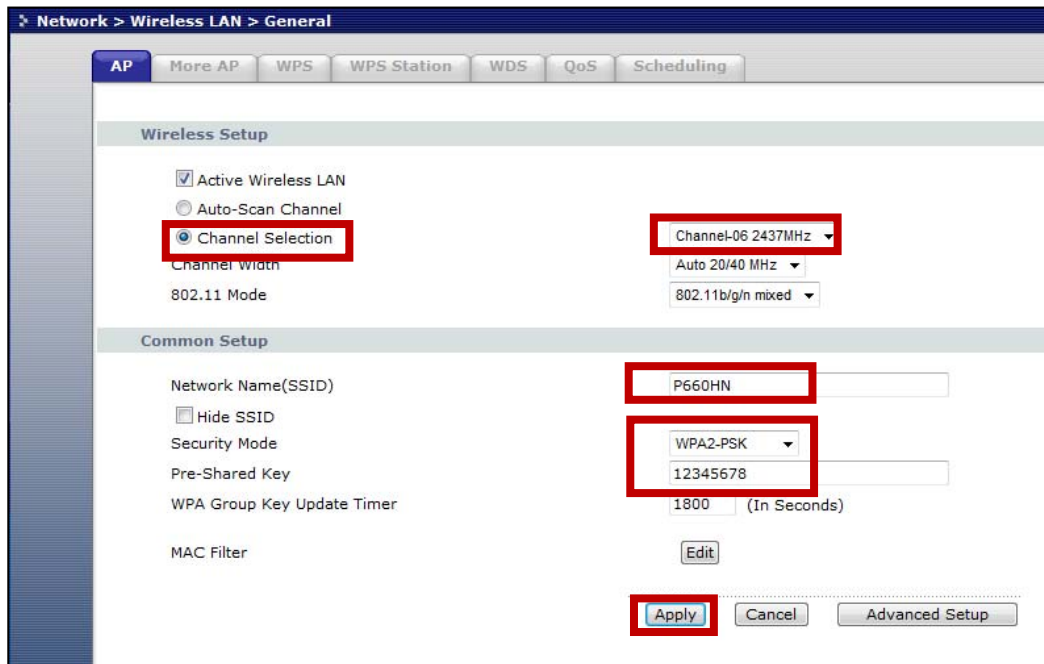
10. Menu IP: IP renter l'adresse IP du P-660HN (192.168.1.1) comme Gateway IP et First DNS Server. Ces deux composants sont importants pour l'accès Internet au client Wireless.



Configuration du P-660HN

Menu: **Network > Wireless LAN > General**

Voici la configuration avec **WPA2-PSK** comme mécanisme de sécurité, l'option Auto-Scan Channel doit être désactivé, entrer le nom SSID **P-660HN** et choisir le canal **Channel-06** dans la sélection



Ou bien avec le mécanisme de sécurité **WPA-PSK**

