



Communiqué de presse - Limonest, 17 mai 2016

Un accès WiFi ZyXEL dernière génération pour le futur hôtel Le Lodge*** à Strasbourg



L'établissement trois étoiles Brit Hôtel Le Lodge, situé à deux pas du Zenith de Strasbourg, ouvrira ses portes en juin prochain. Répartis sur 5 étages, les 57 chambres, le bar-restaurant et l'espace séminaire accueilleront toute l'année une clientèle d'affaires et de loisirs. Pour garantir une qualité de service irréprochable, l'hôtel a choisi de faire confiance aux produits ZyXEL pour offrir une couverture WiFi fiable et performante.

Pourquoi un hôtel doit-il offrir un accès WiFi ?

Dans l'ère de la connexion et de la mobilité, ce qui fait la différence aujourd'hui entre 2 établissements de gamme équivalente, c'est le service WiFi apporté au client.

Les études le prouvent :

- les hôtels offrant l'accès à un service WiFi ont un **taux d'occupation supérieur à dix points** par rapport aux hôtels non équipés¹.
- l'accès à un réseau WiFi est **la première exigence de service** pour 49 % de la clientèle d'affaires et 25 % de la clientèle loisirs².

Par ailleurs, une solution WiFi hotspot personnalisable est un bon outil de e-marketing. Grâce à l'authentification des clients via leurs comptes de réseaux sociaux, le gérant de l'établissement peut mieux les connaître, anticiper leurs attentes et développer sa e-reputation. Ce mode de connexion génère par exemple un trafic plus dense sur la page Facebook de son établissement.

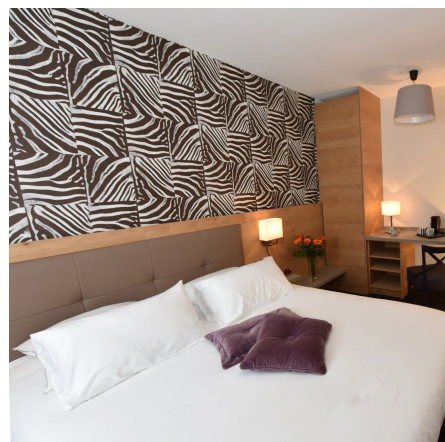
¹ Etude INSEE Analyses Franche-Comté d'avril 2015 :

http://www.insee.fr/fr/insee_regions/f-comte/themes/insee-analyses/fc_ina_07/fc_ina_07.pdf

² Vidéo ZyXEL Hospitality 2016 : https://youtu.be/LZL7bg7g_Do

Les solutions ZyXEL pour Le Lodge***

“ Nous vivons à 100km/h... il faut que tout aille vite car les gens n'ont plus de patience ! C'est pour cette raison qu'il est indispensable pour notre clientèle de bénéficier d'un accès WiFi gratuit, simple d'administration et de gestion, performant et sécurisé. Sur recommandation, nous avons fait confiance à la société ALLTECH pour l'installation et la gestion de ce réseau. Grâce à eux, l'utilisation des produits ZyXEL de dernière génération constituera un atout indéniable pour notre établissement ”, commente **Michèle HILDWEIN, directrice de l'hôtel Le Lodge*****.



Ainsi, après la réalisation d'une étude de couverture à l'aide du logiciel de planification (gratuit) ZyXEL [WLAN Optimizer](#), ZyXEL et ALLTECH ont installé un double réseau public et privé comprenant :

- **16 points d'accès [WAC6103D-I](#) :**

Ce point d'accès 802.11ac administrable et au design ultra slim est le seul produit à pouvoir être positionné sur un mur et/ou au plafond. Grâce à sa double norme radio 802.11ac, il offre un plus grand confort aux utilisateurs et peut atteindre une vitesse maximale combinée de 1 750 Mbps. De plus, ses antennes ajustables permettent de définir le mode de rayonnement selon son emplacement.



- **[UAG4100PACK](#) :**

Cette solution tout-en-un est idéale pour des installations WiFi dans des hôtels, restaurants et lieux publics allant jusqu'à 300 utilisateurs. Elle propose les fonctions classiques de passerelle Hotspot, pare-feu intégré, gestion améliorée de la bande passante et un contrôleur de points d'accès.

De plus, le serveur de stockage de logs assure le respect de la législation relative à la conservation des données de connexion (loi anti-terrorisme - Décret no. 2006-358 du 26 mars 2006) .



- **[NXC2500](#) :**

Capable de gérer jusqu'à 64 bornes de manière centralisée, simple et rapide, ce contrôleur permet de manager les accès WiFi des visiteurs de l'établissement.

Dans le cas présent, un réseau WiFi « invité » redirige les utilisateurs vers un portail captif, personnalisé aux couleurs de l'hôtel. Des codes individualisés et distribués par l'imprimante SP350E de l'UAG4100PACK offrent ensuite un accès sécurisé.



- **[GS1920-24HP](#) :**

Ce switch smart administrable de 24 ports Gigabit PoE+ et uplink permet de protéger les réseaux contre des tentatives d'accès non autorisés. Avec un budget PoE total de 375 watts et des ports Ethernet capables de supporter un débit maximum de 1000 Mbps (Gigabit), ce switch est une perle technologique dont l'administration peut s'opérer via l'interface web.



“ Je travaille sur une trentaine de parcs hôteliers. Pour moi, ZyXEL est une marque innovante développant des produits faciles à installer et conformes à la loi anti-terrorisme. J'apprécie leurs

interfaces personnalisables et leurs points d'accès maniables. J'ai donc tout naturellement sollicité leur expertise sur ce chantier. De plus, avec l'aide de leur logiciel ZON Utility, nous avons pu configurer l'ensemble de l'infrastructure de manière centralisée, un vrai gain de temps ! ", explique **Alain MARTIN, gérant de la société ALLTECH et membre du programme partenaire ZyXEL.**

" En tant qu'expert des solutions d'accès Internet, nous comprenons naturellement les besoins et les attentes des hôteliers et de leur clientèle. Mais, chaque chantier est unique. Au préalable, nous menons donc systématiquement une étude de couverture sur le terrain puis travaillons de concert avec notre partenaire pour proposer les solutions les plus optimales. Ainsi, ZyXEL et la société ALLTECH ont installé des produits de dernière génération pour garantir à l'hôtel Le Lodge*** une qualité de service WiFi performante et sécurisée ", complète **Eliott COCHET, attaché commercial ZyXEL France, Région Nord / Est.**

Prêt à tweeter :

- Ouverture prochaine de l'Hôtel Le Lodge à #Strasbourg avec un service WiFi #ZyXEL de dernière génération + *lien* #IT
- #WiFi : 1^{ère} exigence des clients en hôtellerie... découvrez les solutions #ZyXEL dédiées au CHR + *lien* #IT

CONTACTS PRESSE : AGENCE OXYGEN

Julie Munoz
juliem@oxygen-rp.com
06 24 70 07 70
[@munozjulie99](https://twitter.com/munozjulie99)

Anne Masson
anne@oxygen-rp.com
[@Annemassoncomm](https://twitter.com/Annemassoncomm)

A propos d'ALLTECH : Créée en 2007, ALLTECH situé à GAMBSHEIM au 2 rue Gruber , propose aux particuliers et professionnels ses services de maintenance et installation satellite mais également le déploiement de réseaux filaires ou WiFi ainsi que tout l'environnement électrique et domotique. Aujourd'hui, la société exploite et assure la maintenance d'une trentaine de parcs hôteliers. Elle a su développer une rare expertise en matière de clientèle de loisirs et de tourisme d'affaires et sait répondre à l'ensemble des exigences de ses clients en offrant des solutions innovantes, évolutives et de qualité.
Site web : www.alltech-strasbourg.fr

A propos de ZyXEL Communications : Fondée en 1989, ZyXEL Communications Corp. compte parmi les premières entreprises mondiales fournisseurs de solutions d'accès à Internet innovantes et de qualité. Pionnière dans la fabrication de modems, ZyXEL Communications Corp. a continuellement évolué. Elle fournit aujourd'hui des solutions réseaux adoptées par plus de 400 000 entreprises et 100 millions d'utilisateurs à travers le monde. Elle est l'une des rares sociétés dans le monde capables d'offrir des solutions réseau complètes (CPE et solutions xDSL, routeurs LTE, solutions de sécurité unifiées, hotspots, NAS, Switch, contrôleurs et points d'accès WiFi). Elle adresse aussi bien les opérateurs que les professionnels, de la TPE à la grande entreprise, que les particuliers. Les produits ZyXEL sont distribués dans 70 pays par 30 filiales. ZyXEL compte parmi le Top 20 des marques taiwanaises rayonnant à l'international.

A propos de ZyXEL France : Créée en 1996 et basée près de Lyon (69), ZyXEL France compte une trentaine de collaborateurs au service de ses clients. La société commercialise les produits ZyXEL via son réseau de distributeurs. Elle propose également un ensemble de services à ses clients, allant de la formation à la certification, ainsi qu'un service avant et après-vente technique pour l'assistance de ses clients.
Plus d'infos : www.zyxel.fr

ZyXEL France est désormais présent sur les réseaux sociaux !
Retrouvez toutes les nouveautés du marché IT ainsi que l'actualité ZyXEL :
événements, formations, promotions, nouveautés produits et services, success stories...

