

L'Offre Santé INEO Com, l'alliance des technologies de soins et de communication

Lancée en 2008 par INEO Com afin de conquérir le marché des établissements de santé, l'Offre Santé s'articule autour de quatre expertises :

1. Mise à disposition de services multimédia (TMP)
2. Garantie de la sécurité
3. Développement de la mobilité
4. Optimisation des infrastructures réseaux

Le patient au cœur du Système d'Information Hospitalier

Au cœur de l'Offre Santé d'INEO Com, le Terminal Multimédia Patient (TMP) a pour vocation de centraliser toutes les sources d'informations disponibles au sein des systèmes d'un établissement hospitalier. Il permet de gérer le dossier médical du patient, ainsi que, de façon autonome, l'ensemble des services à sa disposition (gestion des menus, intendance, livrets d'accueil, enquêtes de satisfaction, etc.). Le TMP est un outil innovant au service des patients comme du personnel soignant. Les dernières applications multimédia sont disponibles par le biais d'un simple écran tactile : télévision et vidéo à la demande, radio, téléphonie ou encore Internet et Intranet (e-mails, jeux en réseau, questionnaires en lignes, etc.).

Grâce à l'intégration de terminaux, les informations relatives au patient sont disponibles sous réserve d'identification sécurisée et mises à jour en temps réel : dossier patient, délivrance des médicaments, résultats d'examen... pour faciliter le travail du personnel.

L'informatisation des processus permet d'offrir aux patients une qualité de soins irréprochable et une traçabilité des actes médicaux. En ce qui concerne la gestion de l'établissement, elle autorise une amélioration de la qualité de service, un suivi de la tarification des actes, un gain de productivité, mais aussi la mise en place de nouveaux services sources de revenus complémentaires.

Cas client

INEO Com déploie ZyXEL à la Polyclinique Le Val de Lys



Acteur majeur de la conception, du déploiement, de la gestion et de l'optimisation des systèmes de communication Voix/Données/Images, INEO Com, filiale d'INEO, Groupe GDF SUEZ, retient les DSLAM et les modems ZyXEL pour le déploiement de l'infrastructure réseaux IP de la Polyclinique Le Val de Lys.

INEO Com fournit également les solutions de communication qui permettent de véhiculer sur une infrastructure IP unique, hautement sécurisée et performante, l'ensemble des flux voix/données/images, pour plus de rapidité, de mobilité et de disponibilité dans les échanges. Suite au déploiement de l'infrastructure réseaux IP, INEO Com déploie et assure la maintenance de niveaux 1, 2 ou 3 des solutions de communication et de sûreté associées. Parmi les différents fournisseurs retenus par INEO Com pour la réalisation de ses projets Full IP, ZyXEL apparaît comme un partenaire privilégié, notamment pour ses solutions de DSLAM et ses modem.

« La solution proposée dans le cadre de notre Offre Santé vise à consolider et à valoriser l'offre des établissements de santé, tout en améliorant l'accueil des patients et les conditions de travail des membres du personnel », déclare Patricia Dubart, Directrice Santé d'INEO Com.

Les produits ZyXEL utilisés :



ZyXEL VES-1616 (Réf. : ZY-VES1616) - **Switch VDSL 16 ports**

- Supporte tout particulièrement aux applications FTTH.
- Accès à Internet avec un débit record tout en profitant de plusieurs flux vidéo haute définition simultanés.



ZyXEL P-870M (Réf. : ZY-P870M) - **Modem VDSL pour connexions point à point**

- Pour connexions analogiques et RNIS
- Possibilité de sélectionner le pont comme central ou terminal avec interrupteur

Défi

Ces projets impliquent parfois le respect de contraintes techniques spécifiques, telle que l'impossibilité de créer un nouveau réseau de câblage. Une problématique rencontrée par INEO Com à l'occasion du projet pour la polyclinique Le Val de Lys à Tourcoing.

« Au-delà des traditionnels accès à la télévision et au téléphone, notre objectif consistait à proposer également, à partir d'un terminal multimédia unique, un accès Internet, une webcam ou encore des jeux », témoigne de son côté Eric Laxenaire, Directeur adjoint de la Polyclinique Le Val de Lys.

Le projet comprend par ailleurs un volet médical. La polyclinique compte en effet déployer un Intranet par l'intermédiaire duquel le personnel soignant de l'hôpital pourra consulter et renseigner, depuis le Terminal Multimédia du Patient, son dossier médical.

« Cet Intranet contribuera à accélérer les procédures de saisies des données médicales et à en renforcer la traçabilité. Une démarche qui s'inscrit donc parfaitement dans notre volonté d'améliorer la qualité des soins apportés à nos patients », poursuit Eric Laxenaire.

Solution

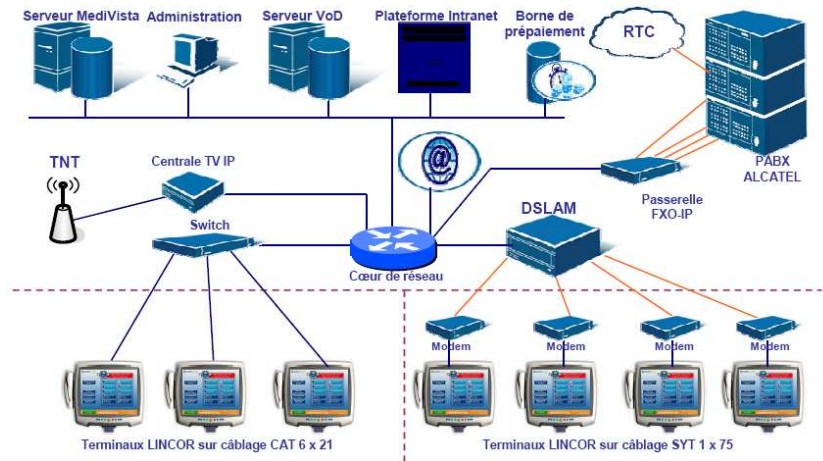
« Le principal enjeu pour la Polyclinique Le Val de Lys était de capitaliser sur l'infrastructure existante », précise Florent Mayeux, Ingénieur Projet INEO Com. **« Nous avons donc pour seule option de nous appuyer sur le réseau téléphonique existant de la polyclinique et de connecter le DSLAM situé dans le local technique au modem de chaque chambre ».**

Le DSLAM ZyXEL VES-1616 et les modems ZyXEL P-870M furent alors retenus dans le cadre de ce projet. Sur les 90 lits que compte la Polyclinique, 68 sont aujourd'hui équipés des solutions ZyXEL.

« Ces solutions, opérationnelles très rapidement, assurent aujourd'hui à nos patients un accès multimédia particulièrement fluide. Gage de la fiabilité et de la robustesse des solutions ZyXEL, nous n'avons pas eu à effectuer d'opérations de maintenance depuis leur mise en œuvre », ajoute Eric Laxenaire.

A propos de ZyXEL Communications :

Créée en 1989 à Taïwan, ZyXEL Communications Corp. (TSE : 2391), développe et commercialise des solutions d'accès à haut débit destinées au marché des petites et moyennes entreprises et aux opérateurs de télécommunications. L'offre de ZyXEL inclut une large gamme de solutions réseaux IP, VDSL2, DSLAM IP, stockage, des modems routeurs, des multiplexeurs d'accès, des appliances de sécurité, des pare-feu, des produits pour les réseaux sans fil, ainsi que des équipements VoIP et multimédia. ZyXEL a établi des partenariats avec les principaux acteurs du marché, qu'il s'agisse d'équipementiers, d'opérateurs de télécommunications ou encore de fournisseurs d'accès à Internet. Ses produits sont distribués dans le monde entier par ses filiales et ses partenaires. Grâce à la force combinée de ses 33 filiales et de ses 2 centres de recherche et développement, ZyXEL a enregistré en 2008 un chiffre d'affaires de 479 millions de dollars. La société emploie actuellement 3 200 employés. Site web : www.zyxel.fr



Un accès aux services multimédia régit par un système de carte

L'accès aux prestations du Terminal Multimédia Patient est autorisé et facturé via une carte à puce prépayée à insérer directement dans le terminal.

« La liaison entre le Terminal Multimédia Patient, le système de paiement de la Polyclinique et l'infrastructure réseau informatique et télécom, est assurée en toute transparence d'abord par le modem, puis par le DSLAM de ZyXEL », explique Florent Mayeux.

« Les patients n'ont qu'à charger cette carte pour ensuite accéder à l'ensemble des services multimédia que nous leur proposons pour améliorer leur confort quotidien dans notre établissement », conclut Eric Laxenaire.