

PLA-407

Quick Start Guide

Powerline Ethernet Adapter

Version 4.0.1
Edition 1, 8/2009

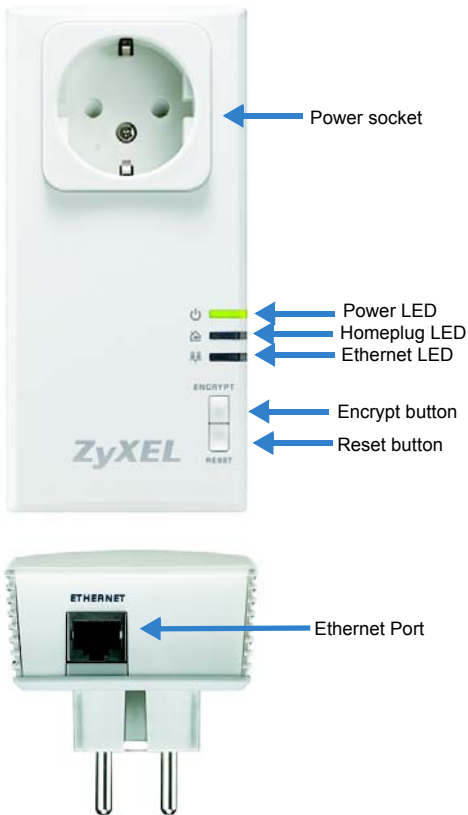


CONTENTS

ENGLISH	3
DEUTSCH	7
FRANÇAIS	13
ESPAÑOL	19
ITALIANO	25
SVENSKA	31
NEDERLANDS	35

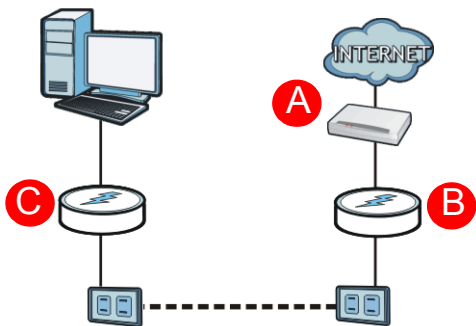
ZyXEL

Panels



Overview

The PLA-407 allows you to set up a powerline network using the electrical outlets in your home. The figure below shows your PLA-407 (**B**) connected to a DSL modem (**A**). You can plug a second PLA-407 (**C**) into another outlet in your home and connect a computer for Internet access. Use the push-button **ENCRYPT** feature to set up a secure HomePlug AV compatible powerline network.

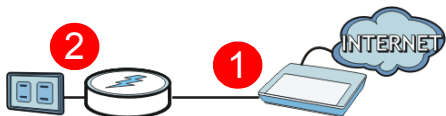




You can connect to the Internet through a router, switch or modem. The DSL modem is just an example.

This Quick Start Guide shows you how to do the following:

1. Connect the PLA-407 to a Cable/DSL Modem or Router (4)
2. Connect the PLA-407 to a Computer (5)

Connect the PLA-407 to a Cable/DSL Modem or Router



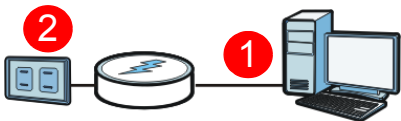
1. Use an Ethernet cable to connect the **ETHERNET** port on the PLA-407 to an available Ethernet port of your modem, router or switch.
2. Plug the PLA-407 into a power outlet.
3. The power () LED should be on and the Ethernet () LED should be on or blinking.


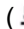





If none of the LEDs are on, unplug your device and recheck your hardware connections.

Connect the PLA-407 to a Computer



1. Use an Ethernet cable to connect the **ETHERNET** port on the PLA-407 to the Ethernet port on your computer.
2. Plug the PLA-407 into a power outlet.
3. The power () LED should be on and the Ethernet () LED should be on or blinking.
4. When the PLA-407 detects a connection to another PLA-407 (or another HomePlug AV compatible powerline adapter), the HomePlug () LEDs turn on.



Pass-Through Design and Noise Filter

The PLA-407 has a power socket into which you can plug another network device or power strip. The extra socket can filter out interference from the electrical devices so that it does not affect the Powerline network. Refer to the User's Guide for more information on this feature.

Plug in another device such as a router or switch to the Powerline network you have set up.

If you are having trouble setting up your connections, make sure:

- Your outlets are working properly. Unplug the PLA-407 and plug in another electrical appliance that you know works.
- The Ethernet cables you are using are Category 5 or higher. Most cables are labeled with their specifications.
- All Ethernet cables are securely connected.

Congratulations! This sets up your powerline network. See the User's Guide for instructions on using the PLA-4xx Configuration Utility and/or **ENCRYPT** button to set up your secure Powerline network.

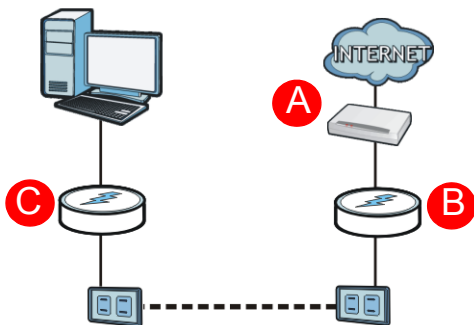
Übersicht

Mit dem PLA-407 können Sie über Ihr Stromnetz Ihres Hauses ein Powerline Netzwerk errichten.

In der Abbildung unten wird dargestellt, wie der PLA-407 (B) an ein DSL-Modem angeschlossen wird (A).

Sie können einen zweiten PLA-407 (C) an eine andere Steckdose anschließen und verbinden Ihren Computer für den Internetzugriff mit diesem PLA-407 (C).

Verwenden Sie die **ENCRYPT**-Taste, um ein sicheres HomePlug AV-kompatibles Powerline Netzwerk einzurichten.



Hinweis:

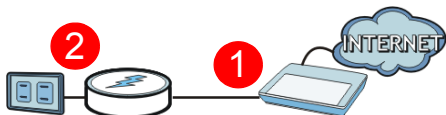
Die Verbindung zum Internet kann mit einem Router, Switch oder Modem hergestellt werden.



Das DSL Modem wird hier nur als Beispiel verwendet.

In dieser Kurzanleitung erfahren Sie folgende Punkte:

1. **Verbindung zwischen dem PLA-407 und einem Kabel-/DSL-Modem oder Router (9)**
2. **Anschließen des PLA-407 an einen Computer (10)**

Verbindung zwischen dem PLA-407 und einem Kabel-/DSL-Modem oder Router

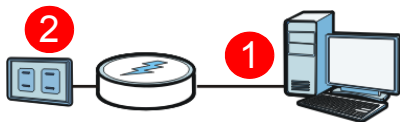




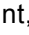
1. Schließen Sie ein Ethernetkabel an den **ETHERNET**-Anschluss des PLA-407 an und die andere Seite des Kabels verbinden Sie bitte mit einem freien Ethernet-Anschluss des Modems, Routers oder Switch.
2. Schließen Sie den PLA-407 an eine freie Strom-Steckdose an.
3. Die ()LED sollte nun leuchten und die () LED sollte konstant leuchten oder blinken.



Wenn keine der LEDs leuchtet, prüfen Sie bitte noch einmal alle Kabelverbindungen.

Anschließen des PLA-407 an einen Computer



1. Schließen Sie ein Ethernetkabel an den **ETHERNET-**Anschluss des PLA-407 an und die andere Seite des Kabels verbinden Sie bitte mit dem Ethernet-Anschluss Ihres Computers.
2. Schließen Sie den PLA-407 an eine freie Strom-Steckdose an.
3. Die () LED sollte nun leuchten und die () LED sollte konstant leuchten oder blinken.
4. Wenn der PLA-407 die Verbindung zu einem anderen PLA-407 (oder einem anderen HomePlug AV-kompatiblen Powerline Adapter) erkennt, beginnen die () LED's zu leuchten und bei Datenverkehr zu blinken.



Pass-Through Design und Rauschfilter

Der PLA-407 verfügt einen Stromanschluss, an den Sie ein anderes Netzwerkgerät oder eine Strom-Stecker leiste anschließen können. Der zusätzliche Anschluss kann Interferenzen anderer elektrischer Geräte herausfiltern, so dass diese nicht das Powerline-Netzwerk beeinträchtigen. Weitere Informationen zu dieser Funktion finden Sie im Benutzerhandbuch.

Schließen Sie ein anderes Gerät wie einen Router oder einen Switch an das eingerichtete Powerline-Netzwerk an.

Wenn Sie Probleme haben sollten, das Gerät anzuschließen, stellen Sie folgende Punkte sicher,

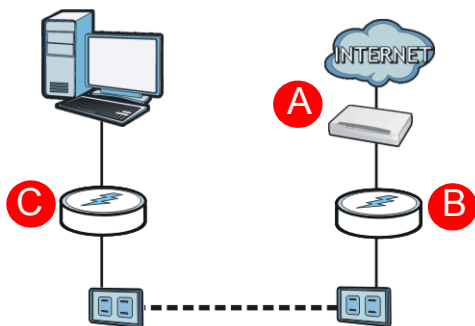
- Dass die Stromsteckdose richtig funktioniert. Trennen Sie den PLA-407 vom Stromnetz und schließen Sie an diese Stromsteckdose ein anderes Gerät an, von dem Sie wissen, dass es funktioniert.
- Dass Sie ein Ethernetkabel der Kategorie 5 oder höher verwenden. Bei den meisten Kabeln sind diese Spezifikationen aufgedruckt.
- Dass alle Ethernet und Stromkabel fest angeschlossen sind.

Herzlichen Glückwunsch!

So wird das Powerline-Netzwerk eingerichtet. Eine Anleitung zur Verwendung des PLA-4xx-Konfigurationsprogramms und/oder der Taste **ENCRYPT** (Verschlüsselung) zum Einrichten des sicheren Powerline-Netzwerks finden Sie im Benutzerhandbuch.

Présentation

Le PLA-407 vous permet d'installer un réseau de courant porteur en ligne en utilisant les prises électriques de votre domicile. Le schéma ci-dessous montre votre PLA-407 (B) connecté à un modem DSL (A). Vous pouvez brancher un second PLA-407 (C) à une autre prise dans votre domicile et connecter un ordinateur pour l'accès à Internet. Utilisez la fonctionnalité **ENCRYPT** (CRYPTAGE) presse-bouton pour installer un réseau de courant porteur en ligne compatible HomePlug AV sécurisé.

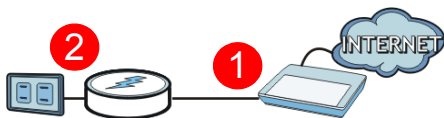


Remarque : Vous pouvez vous connecter à Internet à l'aide d'un routeur, un commutateur ou un modem. Le modem DSL est un simple exemple.

Ce guide de mise en route rapide vous montre comment effectuer ce qui suit :



1. Connecter le PLA-407 à un modem Câble/DSL ou à un routeur (14)
2. Connecter le PLA-407 à un ordinateur (15)

Connecter le PLA-407 à un modem Câble/DSL ou à un routeur



1. Utilisez un câble Ethernet pour connecter le port **ETHERNET** sur le PLA-407 à un port LAN Ethernet disponible de votre modem, routeur ou commutateur.
2. Connectez le PLA-407 à une prise d'alimentation.

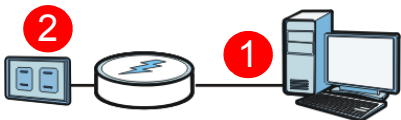



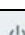
3. La LED () doit être allumée et la LED () doit être allumée ou clignoter.




Si aucune des LED n'est allumée, débranchez votre appareil et vérifiez à nouveau les connexions de votre matériel.

Connecter le PLA-407 à un ordinateur



1. Utilisez un câble Ethernet pour connecter le port **ETHERNET** sur le PLA-407 au port Ethernet sur votre ordinateur.
2. Connectez le PLA-407 à une prise d'alimentation.
3. La LED () doit être allumée et la LED () doit être allumée ou clignoter.



4. Quand le PLA-407 détecte une connexion à un autre PLA-407 (ou un autre équipement courant porteur en ligne (CPL) compatible HomePlug AV), les LED () s'allument et clignotent quand il y a du trafic.

Conception avec fonction d'intercommunication et filtre de bruit

Le PLA-407 a une prise de courant sur laquelle vous pouvez brancher un autre appareil en réseau ou une rallonge électrique. La prise de courant supplémentaire filtre les interférences des appareils électriques afin qu'ils n'affectent pas le réseau électrique. Référez-vous au Guide de l'utilisateur pour plus d'informations à propos de cette fonction.

Branchez un autre appareil tel qu'un routeur ou un commutateur au réseau électrique que vous avez installé.

Si vous rencontrez des difficultés pour établir vos connexions, vérifiez que:

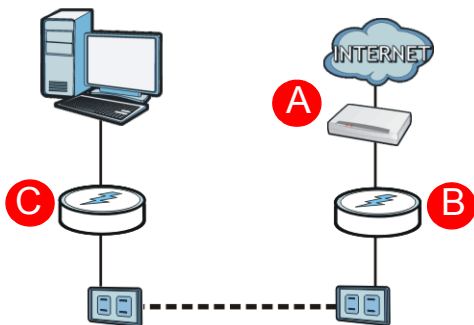
- Vos prises fonctionnent correctement. Débranchez le PLA-407 et branchez un autre appareil électrique dont vous êtes sûr de l'état de marche.

- Les câbles Ethernet que vous utilisez sont de Catégorie 5 ou supérieure. La plupart des câbles portent une étiquette avec leurs spécifications.
- Tous les câbles Ethernet et les câbles d'alimentation sont correctement connectés.

Félicitations ! Ceci termine l'installation de votre réseau électrique. Consultez le Guide de l'utilisateur pour des instructions à propos de l'utilisation de l'Utilitaire de Configuration PLA-4xx et/ou du bouton **ENCRYPT (CRYPTER)** pour installer votre réseau électrique sécurisé.

Vista previa

El PLA-407 le permite configurar una red de línea eléctrica utilizando las tomas de corriente eléctrica de su hogar. La siguiente figura le muestra el PLA-407 (B) conectado a un módem DSL (A). Puede enchufar un segundo PLA-407 (C) en otra toma en su casa y conectar un ordenador para el acceso a Internet. Utilice el botón **ENCRYPT** para configurar una red de línea eléctrica segura compatible con HomePlug AV.

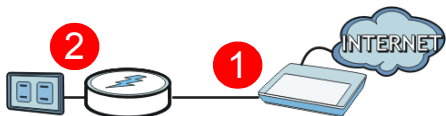


Nota: Puede conectarse a Internet a través de un router, switch o módem. El módem DSL es sólo un ejemplo.

Esta Guía de instalación rápida le muestra cómo realizar lo siguiente:


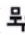
1. Conectar el PLA-407 a un módem Cable/DSL o router (20)
2. Conectar el PLA-407 a un ordenador (21)

Conectar el PLA-407 a un módem Cable/DSL o router



1. Utilice un cable Ethernet para conectar el puerto **ETHERNET** del PLA-407 a un puerto LAN Ethernet de su módem, router o switch.
2. Conecte el PLA-407 en una toma de corriente.

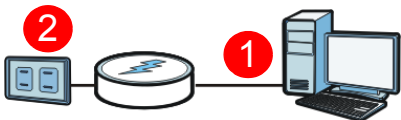




3. El LED () debería estar encendido y el LED () debería estar encendido o parpadeando.




Si ninguno de los LEDs está encendido, desenchufe su dispositivo y vuelva a comprobar sus conexiones de hardware.

Conectar el PLA-407 a un ordenador



1. Utilice un cable Ethernet para conectar el puerto **ETHERNET** del PLA-407 al puerto Ethernet del ordenador.
2. Conecte el PLA-407 en una toma de corriente.
3. El LED () debería estar encendido y el LED () debería estar encendido o parpadeando.



4. Cuando el PLA-407 detecta una conexión a otro PLA-407 (u otro adaptador de línea de corriente compatible con HomePlug AV), los LEDs () se encienden y parpadean cuando hay tráfico.

Diseño de paso directo (Pass-Through) y filtro antirruído

El PLA-407 tiene un zócalo de corriente en el que puede enchufar otro dispositivo de red o una regleta. El zócalo de corriente extra puede filtrar interferencias de dispositivos eléctricos para que no afecten a la red de línea eléctrica Powerline. Consulte la Guía del usuario para más información sobre esta característica.

Enchufe otro dispositivo como un router o switch en la red de línea eléctrica Powerline que ha configurado.

Si tiene problemas configurando sus conexiones, compruebe si:

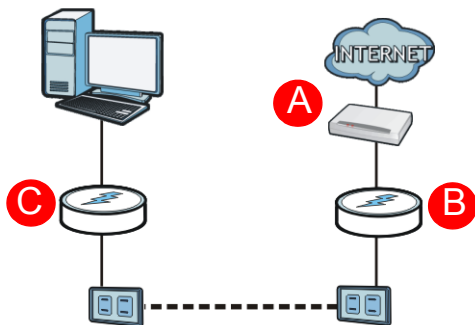
- Sus tomas funcionan correctamente. Desenchufe el PLA-407 y enchufe otro aparato eléctrico que sepa que funciona.
- Los cables Ethernet que utiliza son de Categoría 5 o mayor. La mayoría de cables están etiquetados con sus especificaciones.

- Todos los cables Ethernet y de corriente están conectados de forma segura.

¡Enhorabuena! Esto ha configurado su red de línea eléctrica. Consulte la Guía del usuario para instrucciones sobre cómo usar la PLA-4xx Configuration Utility y/o el botón **ENCRYPT** (Cifrar) para configurar su red de línea eléctrica Powerline de forma segura.

Cenni generali

PLA-407 consente di configurare una rete powerline utilizzando le prese elettriche della propria casa. La figura sotto mostra PLA-407 (B) connesso a un modem DSL (A). È possibile collegare un secondo PLA-407 (C) in un'altra presa della casa e collegare un computer per l'accesso a Internet. Utilizzare la funzione del pulsante **ENCRYPT** per configurare con una sola operazione una rete powerline sicura compatibile HomePlug AV.

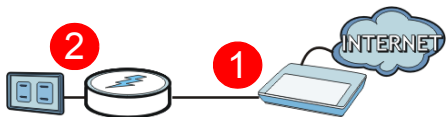




Nota: è possibile connettersi a Internet tramite un router, uno switch o un modem. Il modem DSL è solo un esempio.

In questa Guida introduttiva viene spiegato come eseguire le attività seguenti:

1. Collegamento di PLA-407 a un modem o router via cavo/DSL (26)
2. Collegamento di PLA-407 a un computer (27)

Collegamento di PLA-407 a un modem o router via cavo/DSL



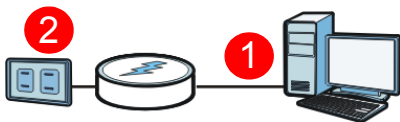
1. Utilizzare un cavo Ethernet per collegare la porta **ETHERNET** di PLA-407 a una porta LAN Ethernet libera del modem, router o switch.
2. Collegare PLA-407 a una presa elettrica.
3. Il LED () deve essere acceso e il LED () deve essere acceso o lampeggiante.







Se nessuno dei LED è acceso, scollegare il dispositivo e ricontrollare i collegamenti hardware.

Collegamento di PLA-407 a un computer



1. Utilizzare un cavo Ethernet per collegare la porta **ETHERNET** di PLA-407 alla porta Ethernet sul computer.
2. Collegare PLA-407 a una presa elettrica.
3. Il LED () deve essere acceso e il LED () deve essere acceso o lampeggiante.



4. Quando PLA-407 rileva un collegamento ad altro PLA-407 (o a un altro adattatore elettrico compatibile HomePlug AV), i LED (🏠) si accendono e lampeggiano come quando vi è del traffico.

Design pass-through e filtro rumori

PLA-407 dispone di una presa elettrica alla quale è possibile collegare un altro dispositivo di rete o una presa multipla. La presa aggiuntiva è in grado di filtrare le interferenze di dispositivi elettrici in modo che non influenzino la rete Powerline. Per informazioni su questa funzione, fare riferimento al Manuale utente.

Collegare un altro dispositivo, ad esempio un router, o passare alla rete Powerline configurata.

Se si hanno problemi con la configurazione, verificare gli aspetti seguenti.

- Le prese funzionano correttamente. Scollegare PLA-407 e collegare un altro dispositivo elettrico sicuramente funzionante.
- I cavi Ethernet utilizzati siano di Categoria 5 o superiore. La maggior parte dei cavi sono etichettati con le specifiche tecniche.
- Tutti i cavi Ethernet elettrici sono saldamente collegati.

Congratulazioni! Questa funzione consente di configurare la rete Powerline. Consultare il manuale utente per istruzioni sull'uso dell'utilità di configurazione di PLA-4xx e/o sul pulsante **ENCRYPT** (CODIFICA) per configurare una rete Powerline protetta.

"INFORMAZIONI AGLI UTENTI"

Ai sensi dell'art. 13 del Decreto Legislativo 25 luglio 2005, n.151 "Attuazione delle Direttive 2002/95/CE, 2002/96/CE e 2003/108/CE, relative alla riduzione dell'uso di sostanze pericolose nelle apparecchiature elettriche ed elettroniche, nonché allo smaltimento dei rifiuti"



Il simbolo del cassonetto barrato riportato sull'apparecchiatura o sulla sua confezione indica che il prodotto alla fine della propria vita utile deve essere raccolto separatamente dagli altri rifiuti.

La raccolta differenziata della presente apparecchiatura giunta a fine vita è organizzata e gestita dal produttore. L'utente che vorrà disfarsi della presente

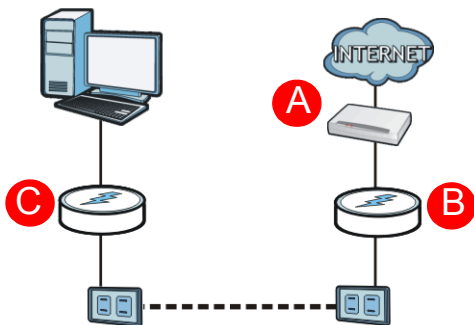
apparecchiatura dovrà quindi contattare il produttore e seguire il sistema che questo ha adottato per consentire la raccolta separata dell'apparecchiatura giunta a fine vita.

L'adeguata raccolta differenziata per l'avvio successivo dell'apparecchiatura dismessa al riciclaggio, al trattamento e allo smaltimento ambientalmente compatibile contribuisce ad evitare possibili effetti negativi sull'ambiente e sulla salute e favorisce il reimpiego e/o riciclo dei materiali di cui è composta l'apparecchiatura.

Lo smaltimento abusivo del prodotto da parte del detentore comporta l'applicazione delle sanzioni amministrative previste dalla normativa vigente."

Översikt

Med PLA-407 kan du installera ett elnätsburet nätverk via eluttagen i hemmet. Figuren nedan visar PLA-407 (B) ansluten till ett DSL-modem (A). Du kan ansluta en andra PLA-407 (C) till ett annat uttag i ditt hem och ansluta en dator för Internet-åtkomst. Använd funktionen med tryckknappen **ENCRYPT** för att installera ett säkert HomePlug AV-kompatibelt elnätsburet nätverk.

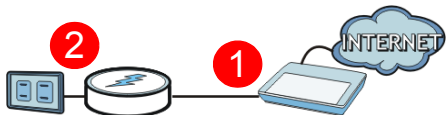




OBS! Du kan ansluta till Internet via router, switch eller modem. DSL-modemet är bara ett exempel.

Denna snabbstartguide visar hur du gör följande anslutningar:

1. Ansluta PLA-407 till ett kabel/DSL-modem eller router (32)
2. Ansluta PLA-407 till dator (33)

Ansluta PLA-407 till ett kabel/DSL-modem eller router

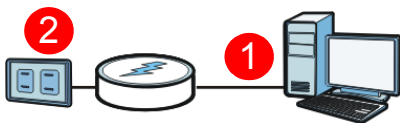





1. Använd en Ethernet-kabel för att ansluta **ETHERNET**-porten på PLA-407 till en ledig Ethernet LAN-port på ditt modem, router eller switch.
2. Anslut PLA-407 till ett eluttag.
3. Indikatorlampan () ska lysa och indikatorlampan () ska lysa eller blinka.



Om ingen indikatorlampa tänds, koppla bort enheten och kontrollera dina maskinvaruanslutningar på nytt.

Ansluta PLA-407 till dator



1. Använd en Ethernet-kabel för att ansluta **ETHERNET**-porten på PLA-407 till datorns Ethernet-port.
2. Anslut PLA-407 till ett eluttag.
3. Indikatorlampan () ska lysa och indikatorlampan () ska lysa eller blinka.
4. När PLA-407 detekterar en anslutning till en annan PLA-407 (eller en annan HomePlug AV-kompatibel strömlinjeadapter), tänds indikatorlampan () och blinkar när det finns trafik.



Pass-Through-design och brusfilter

PLA-407 har ett strömuttag till vilket du kan ansluta en annan nätverksenhet eller förgreningsdosa. Detta strömuttag kan filtrera bort interferens från de elektriska enheterna så att den inte påverkar strömlinjenätverket. Se bruksanvisningen för mer information om denna funktion.

Anslut en annan enhet som t.ex. en router eller switch på det strömlinjenätverk du har installerat.

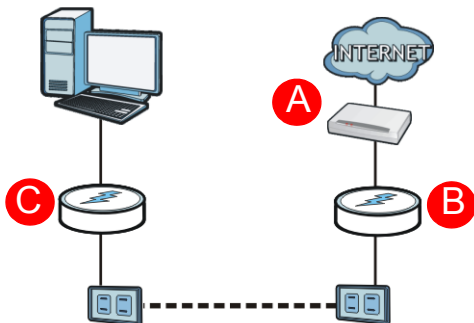
Om du har problem med dina anslutningar, kontrollera att:

- Dina uttag fungerar som de ska. Koppla ur PLA-407 och anslut en annan elapparat som du vet fungerar.
- Ethernet-kablarna du använder är av kategori 5 eller högre. De flesta kablar är märkta med sina specifikationer.
- Alla Ethernet och strömkablar är ordentligt anslutna.

Grattis! Detta installerar ditt strömlinjenätverk. Se bruksanvisningen för instruktioner om hur du använder PLA-4xx-konfigurationsverktyget och/eller knappen **ENCRYPT** (kryptera) för att ställa in ditt säkra strömlinjenätverk.

Overzicht

Met de PLA-407 kunt u een Powerline netwerk opzetten via de stopcontacten in uw huis. De onderstaande afbeelding toont uw PLA-407 (B) aangesloten aan een ADSL modem (A). U kunt een tweede PLA-407 (C) inpluggen in een ander stopcontact in uw huis en een computer aansluiten voor Internet toegang. Gebruik de **ENCRYPT** (versleutelen) drukknop om een beveiligd HomePlug AV compatibel Powerline netwerk op te zetten.

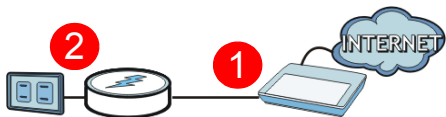




Opmerking: U kunt verbinding maken met het Internet via een router, switch of modem. Het ADSL modem is slechts een voorbeeld.

Deze Snelstartgids toont u hoe het volgende moet worden uitgevoerd:

1. De PLA-407 verbinden met een kabel/ADSL modem of router (36)
2. De PLA-407 verbinden met een computer (37)

De PLA-407 verbinden met een kabel/ADSL modem of router





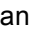
1. Gebruik een Ethernetkabel om de **ETHERNET** poort op de PLA-407 te verbinden met een beschikbare Ethernet poort of uw modem, router of switch.
2. Steek de stekker van de PLA-407 in een stopcontact.
3. Het spanning () LED-lampje gaat nu aan en het Ethernet () LED-lampje gaat aan of knippert.





Als geen van de LED's aan gaan, haal dan de stekker van uw apparaat uit het stopcontact en controleer uw hardwareverbindingen opnieuw.

De PLA-407 verbinden met een computer

1. Gebruik de Ethernetkabel om de **ETHERNET** poort op de PLA-407 te verbinden met de Ethernet poort op uw computer.
2. Steek de stekker van de PLA-407 in een stopcontact.
3. Het spanning () LED-lampje gaat nu aan en het Ethernet () LED-lampje gaat aan of knippert.
4. Als de PLA-407 een verbinding vindt naar een andere PLA-407 (of een andere HomePlug AV compatibele Powerline adapter), zullen de HomePlug () LED's aan gaan.



Pass-Through Design en Noise Filter

De PLA-407 heeft een stopcontact waarop een ander netwerkapparaat of een verdeelstekker aangesloten kan worden. Deze extra aansluiting kan interferentie van andere elektrische apparaten neutraliseren zodat de Powerline niet gestoord wordt. Zie de Handleiding voor nadere bijzonderheden over deze functie.

Sluit een ander apparaat aan, zoals b.v. een router of schakelaar naar het Powerline network dat u hebt aangelegd.

Als u problemen heeft met het instellen van uw verbindingen, zorg dan dat:

- Uw stopcontacten correct werken. Haal de PLA-407 eruit en steek een stekker van een andere elektrisch apparaat in het contact om te zien of dat wel werkt.
- De Ethernetkabels die u gebruikt moeten categorie 5 of hoger zijn. Op de meeste kabels vindt u labels met de specificaties.
- Dat alle Ethernetkabels correct zijn verbonden.

Gefeliciteerd! Nu is uw Powerline network ingesteld. Zie de Handleiding voor aanwijzingen voor het gebruik van de PLA-4xx Configuration Utility en/of de **ENCRYPT** (ENCRYPTIE) toets om uw beveiligde Powerline network te installeren.

ENGLISH**Green Product Declaration**

RoHS Directive 2002/95/EC



WEEE Directive 2002/96/EC
(WEEE: Waste Electrical and Electronic
Equipment)
2003/108/EC



Declaration Signature:

Alan Cho

Name/Title: Alan Cho / Quality Assurance Director
Date (yyyy/mm/dd): 2009/3/24

DEUTSCH**Green Product Declaration**

RoHS Directive 2002/95/EC



WEEE Directive 2002/96/EC
(WEEE: Waste Electrical and Electronic
Equipment)
2003/108/EC



Unterschrift des Erklärenden:

Alan Cho

Name/Titel: Alan Cho / Quality Assurance Director
Datum (JJJJ/MM/TT): 2009/3/24

FRANÇAIS**Déclaration de Produit Green**

Directive RoHS 2002/95/EC



Directive DEEE 2002/96/EC
(DEEE : Déchets des Equipements
Electriques et Electroniques)
2003/108/EC



Signature de la déclaration :

Alan Cho

Nom/Titre : Alan Cho / Quality Assurance Director
Date (aaaa/mm/jj) : 2009/3/24

ESPAÑOL**Declaración de Producto Ecológico**

Directiva RoHS 2002/95/EC



Directiva REEE 2002/96/EC
(REEE : Residuos de Equipos
Eléctricos y Electrónicos)
2003/108/EC



Firma de declaración:

Alan Cho

Nombre/Título: Alan Cho / Quality Assurance
Director
Fecha (aaaa/mm/dd): 2009/3/24

ITALIANO**Dichiarazione Green Product**

Direttiva RoHS 2002/95/CE



Direttiva RAEE 2002/96/CE
(RAEE: Rifiuti di Apparecchiature
Elettriche ed Elettroniche)
2003/108/CE



Firma dichiarazione:

Alan Cho

Nome/titolo: Alan Cho / Quality Assurance Director
Data (aaaa/mm/gg): 2009/3/24

SVENSKA**Miljödeklaration**

RoHS Direktiv 2002/95/EC



WEEE Direktiv 2002/96/EC
(WEEE: hantering av elektriskt och
elektroniskt avfall)
2003/108/EC



Deklaration undertecknad av:

Alan Cho

Namn/Titel: Alan Cho / Quality Assurance Director
Datum (åååå/mm/dd): 2009/3/24

NEDERLANDS**Productmilieuverklaring**

RoHS-richtlijn 2002/95/EC



AEEA-richtlijn 2002/96/EC
(AEEA: Afgedankte Elektrische en
Elektronische Apparaten)
2003/108/EC



Verklaringshandtekening:

Alan Cho

Naam/titel: Alan Cho / Quality Assurance Director
Datum(jjjj/mm/dd): 2009/3/24

Declaration of Conformity

We, ZyXEL Communications Corp., located at No.6, Innovation Rd II, Science-Park, Hsin-Chu, 300, Taiwan, declare under our sole responsibility that the product:

Product information

Model Number : Powerline Pass-Thru Ethernet Adapter

Product Name : PLA-407

Produced by

Company Name : ZyXEL Communications Corporation

Company Add. : No. 6, Innovation Road II, Science-Park, Hsin-Chu, 300, Taiwan

to which this declaration relates, is in conformity with the following standards or other normative documents:

EN 55022:2006/A1:2007

EN 61000-3-2: 2006

EN 61000-3-3:1995+A1:2001+A2: 2005

EN 50412-2-1: 2005

CISPR/1XX/CDV Opt B

Safety EN 60950-1: 2001+A11: 2004

Following the provisions of 2004/108/EC; 92/31/EEC Directive; 93/68/EEC, 99/5/EEC and LVD 2006/95/EC.

In accordance with Annex III of the Directive 1999/5/EC.

The TCF-File is located at:

Company Name : ZyXEL Communications UK Limited

Company Address : 11 The Courtyard, Eastern Road, Bracknell, Berkshire, RG12 2XB
United Kingdom

Person is responsible for marking this declaration:

Hung-Chun Kuo

Name (Full Name)

2008-08-05

Date

Managing Director

Position/ Title

Hung-Chun Kuo

Legal Signature